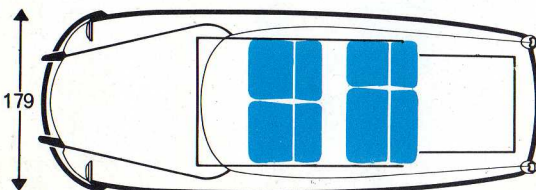
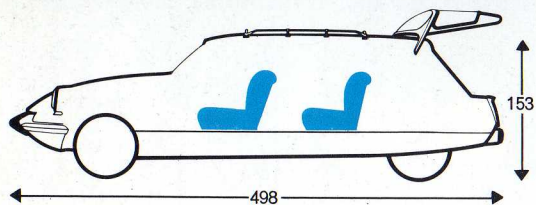
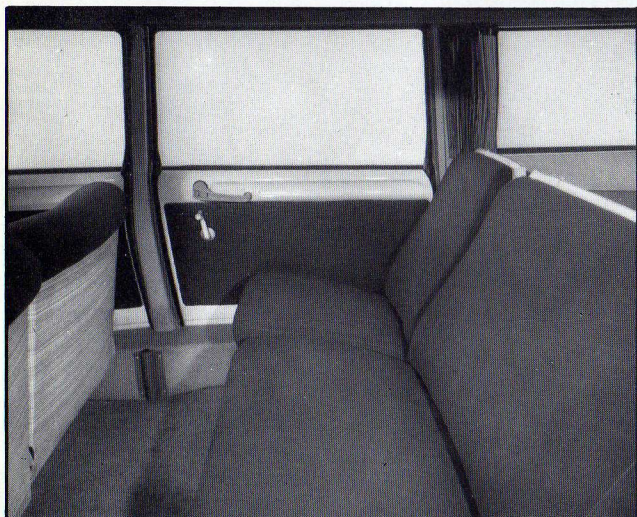
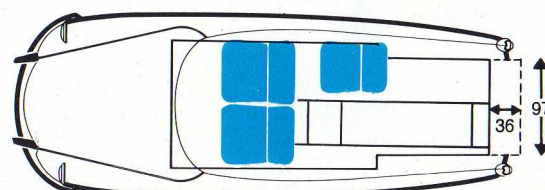
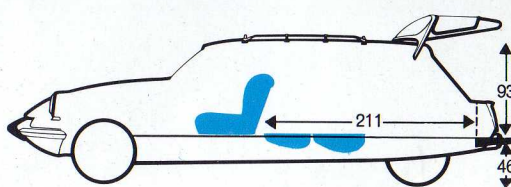


ambulance
citroën

1



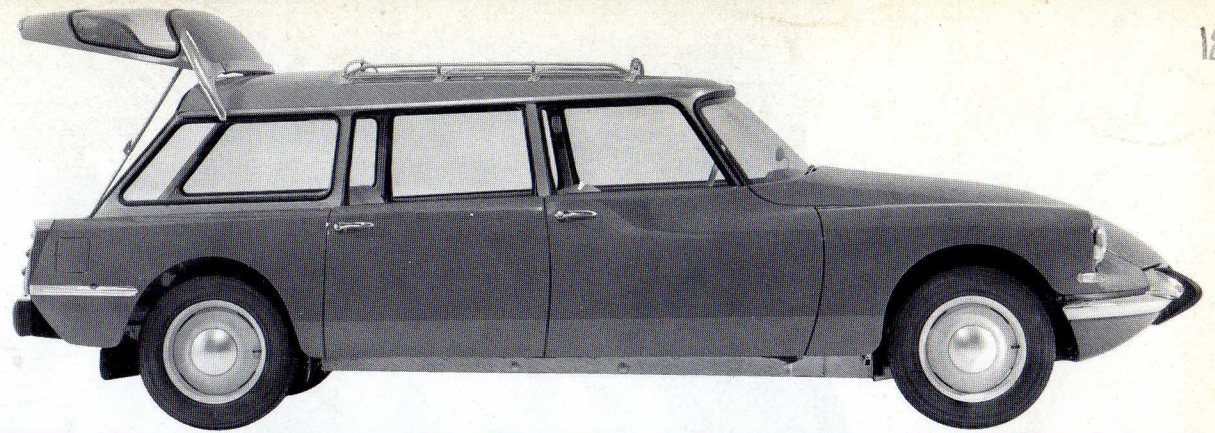
2



Les cotes intérieures de l'Ambulance sont parmi les plus grandes pour les véhicules de cette catégorie. La banquette arrière est en deux parties : la première (3/5 de la largeur totale) se replie et s'escamote dans le plancher pour libérer la place de la civière (2 mètres de long). La seconde partie (2/5 de la largeur totale) sert en principe de siège d'infirmier mais elle peut se rabattre elle aussi.

(N.B. — les aménagements intérieurs de l'Ambulance sont dérivés de l'ID Confort).





L'arrière de l'ambulance

est fermé par une porte auvent qui s'ouvre vers le haut sur toute la largeur et un hayon qui s'ouvre vers le bas. La hauteur d'entrée est de 93 cm, l'une des plus grandes parmi les véhicules de ce type. Grâce à une charnière spéciale placée très en retrait par rapport à l'arrière de la voiture, l'auvent se relève très haut (il est maintenu ouvert par une béquille à deux positions) et l'accès à la surface de chargement est particulièrement commode.

En cas de besoin, il est possible de rouler avec le hayon ouvert (une seconde plaque minéralogique vient automatiquement prendre la place de la première) on augmente ainsi la surface de chargement et même on peut transporter des objets dépassant à l'arrière.

Le plancher, plat comme sur toutes les Citroën, est placé bas : à 46 cm du sol, à vide ou en charge grâce au correcteur automatique de hauteur de la suspension hydropneumatique.

Le volume de chargement constitué de surfaces planes et perpendiculaires, est entièrement utilisable. La galerie de toit est montée en série. Le poids total roulant est de 2000 kilos.

La grande lunette panoramique de la porte arrière, les troisièmes glaces latérales ménagent aux occupants du véhicule une visibilité exceptionnelle.

Caractéristiques techniques :

Moteur DS 19 (83 ch SAE)

Couple conique : 8 x 31

Pompe haute pression à 7 pistons

Suspension renforcée à l'avant et à l'arrière.

Longerons de coque et de coffre renforcés.

Pneus : 165x400 sur roues 185x400, à l'avant comme à l'arrière.

Longueur hors tout : 4,99

Hauteur hors tout : 1,53

Poids total en charge : 2000 kg.