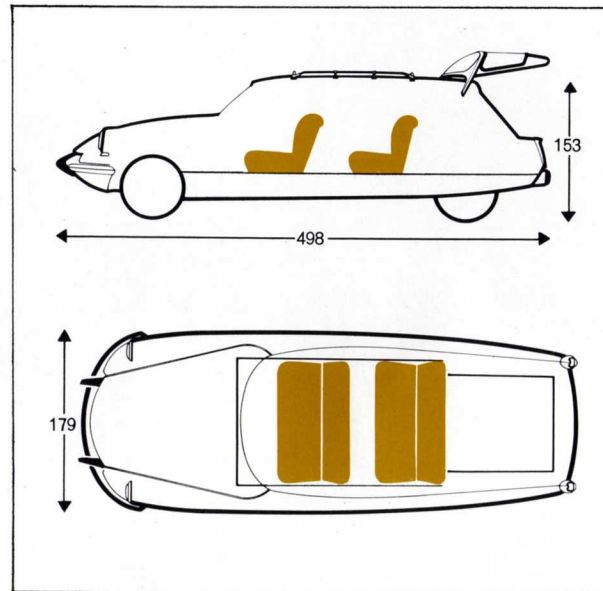


commerciale
citroën

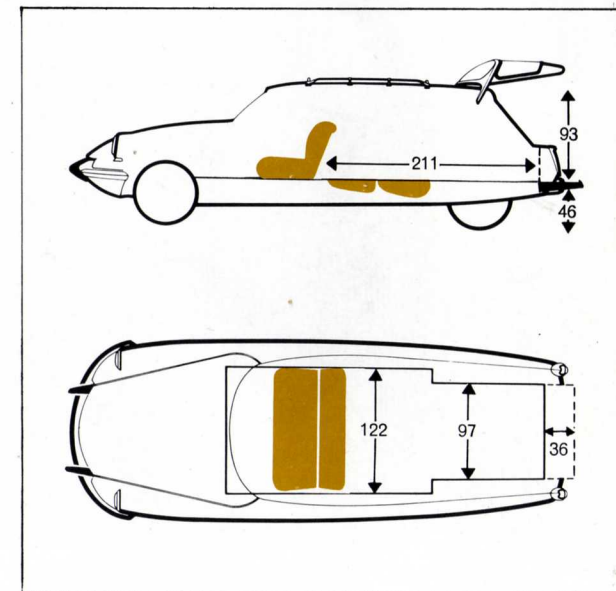
Derivata dalla ID "Standard", la Citroën ID 19 "Commerciale" presenta, grazie al sedile posteriore ribaltabile, delle dimensioni interne che

sono fra le maggiori esistenti in questo tipo di veicoli : una lunghezza di m. 2,11 e una larghezza di 1,22 nella zona centrale e di m. 0,97 nel vano

posteriore e ciò rappresenta una superficie di m² 2,30 completamente utilizzabile ed accessibile sia dalla porta posteriore che dalle portiere laterali.



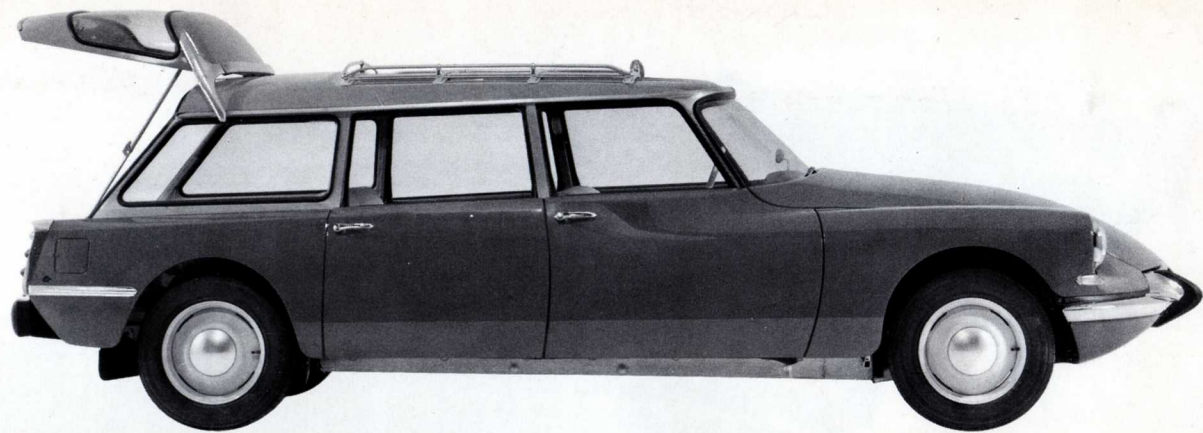
sedile posteriore in posizione



sedile posteriore ribaltato







La parte posteriore della "Commerciale"

è chiusa da una portiera rialzabile a larghezza intera e da uno sportello che si apre verso il basso. L'altezza dal vano di accesso posteriore è di cm 93, una fra le maggiori nei veicoli di questo tipo. L'accesso alla superficie di carico è particolarmente comodo, dato che la portiera superiore grazie ad una cerniera speciale arretrata rispetto all'estremità della vettura, si solleva molto in alto e rimane aperta a mezzo di una grucciona a due posizioni.

La targa di circolazione può prendere due posizioni e ciò permette di marciare con lo sportello inferiore aperto, accrescendo sensibilmente il piano di carico e consentendo il trasporto di oggetti sporgenti dalla vettura. **Il pavimento**, perfettamente piano come in tutte le Citroën, è inoltre ribassato, a non più di 46 cm. dal suolo sia a vuoto che a pieno carico grazie al correttore automatico di altezza della sospensione idropneumatica. **Il volume disponibile per il carico**, delimitato da superfici piane e perpendicolari tra loro, è interamente utilizzabile. Il tetto è munito di portabagagli in normale dotazione. Il peso a pieno carico del veicolo è di kg 2000. **L'ampio lunotto panoramico** della portiera posteriore e l'esistenza di un terzo cristallo laterale offrono una visibilità veramente eccezionale.

Caratteristiche tecniche

Motore DS 19
Potenza fiscale 19 CV
Potenza effettiva 83 CV SAE a 4.500 giri/l'
Coppia conica da 8x31
Pompa ad alta pressione a pistoni
Sospensione speciale rinforzata ANT. e POST.
Longheroni rinforzati della scocca e del portabagagli
Pneumatici : 165x400 X su ruote 185x400 sia anteriormente che posteriormente.
Lunghezza : m. 4,98
Altezza : m. 1,53
Peso a vuoto : kg 1320.
Peso complessivo a pieno carico : kg 2000.