



CITROËN

DS 19 / ID 19

Grösstmögliche Sicherheit gepaart mit einem bestechenden Fahrkomfort ergeben den **ID 19** und den **DS 19**

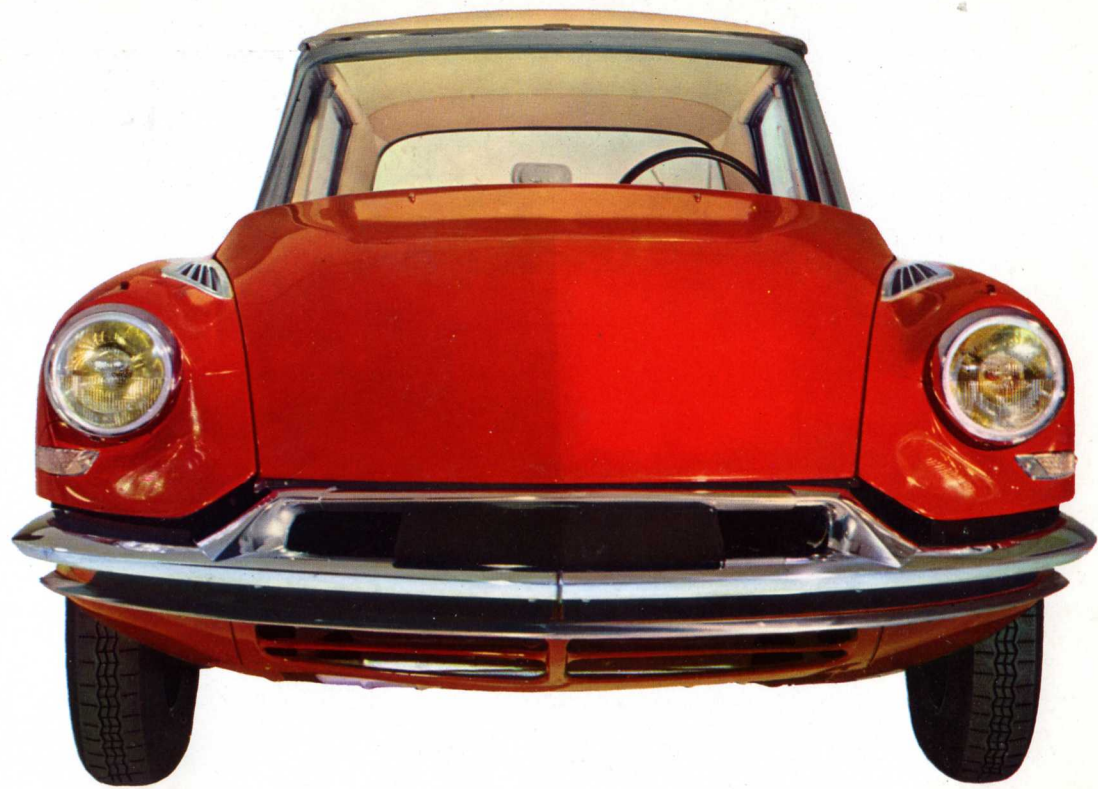
Vorderradantrieb

25 Jahre Erfahrung im Bau frontantriebener Fahrzeuge begründen die hervorragende und in der ganzen Welt berühmte «Citroën-Strassenlage».

Scheibenbremsen

Sie werden dort eingebaut, wo aus Sicherheitsgründen höchste Bremsleistung und grösste Zuverlässigkeit verlangt werden, z.B. bei

Rennwagen. Lokomotiven und Flugzeugen. Nur sehr wenige Personenwagen-Modelle der oberen Preisklasse zeichnen sich durch Scheibenbremsen aus.



Ein aussergewöhnlich wirtschaftlicher Wagen

Die laufenden Erfolge bei den Verbrauchswettfahrten sprechen für sich :
Der ID 19 siegte in den Jahren 1958, 1959 und 1960 beim Mobil Gas Economy Run und beim Caltex Economy Test. (Beim Mobil Gas Economy Run im Jahre 1959 stellte der Däne Andersen mit 5,811 Liter pro 100 km einen neuen Rekord auf).

Technische Daten des ID 19

Motor

4 Zylinder 78 × 100 mm
Hubraum : 1898 ccm
Kompression : 7,5
Effektivleistung : 66 DIN-PS
Steuer-PS (Schweiz) : 11 PS
Max. Drehmoment : 13,5 m/kg
Batterie : 12 Volt
40 Ah
Dynamo : 300 W Dreifachregler.

Getriebe

4 Vorwärtsgänge
1 Rückwärtsgang
2., 3. und 4. Gang synchronisiert

Der Wagen des sportlichen Fahrers

Mit Paul Coltelloni am Steuer wurde der ID 19 Europameister 1959. Diesen Titel erhält derjenige Wagen, welcher ein Jahr lang die wichtigsten Wettfahrten auf dem Kontinent gewonnen hat.
1960 errang ein ID 19 mit Claudine Vanson am Steuer den französischen Meistertitel für Damen.

Lenkung

Zahnstangenlenkung.

Abmessungen

Länge über alles : 4,80 m
Breite über alles : 1,79 m
Höhe über alles : 1,47 m
Radeinschlag : 5,50 m
Leergewicht : 1180 kg

Leistung

Höchstgeschwindigkeit : 135 km/h.
Verbrauch : ca. 9 Liter
auf 100 km bei 75 km/h.
Durchschnittsgeschwindigkeit.

Sie wünschen einen grossen Reisewagen : Wählen Sie **ID 19**

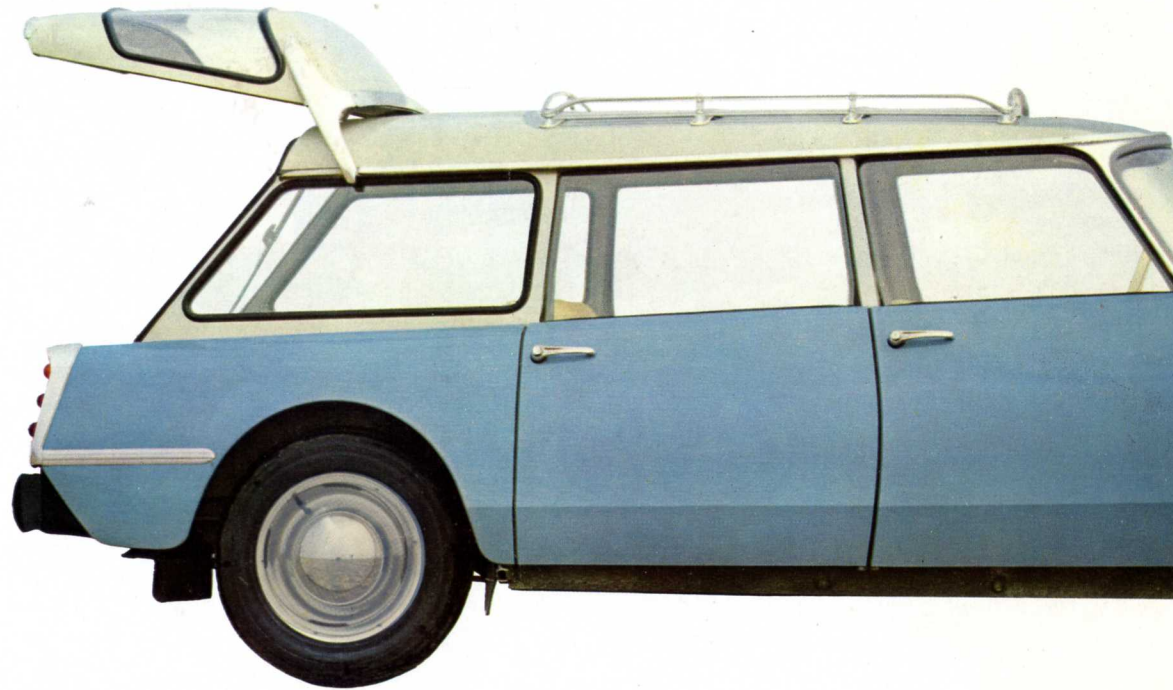


Sie wünschen ein Mehrzweckfahrzeug : Wählen Sie

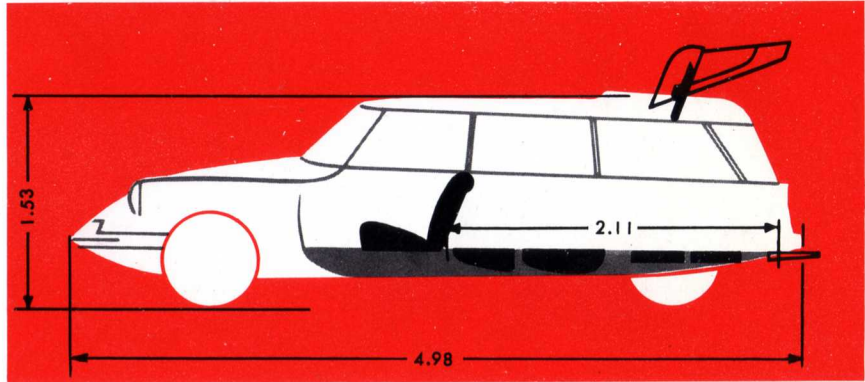
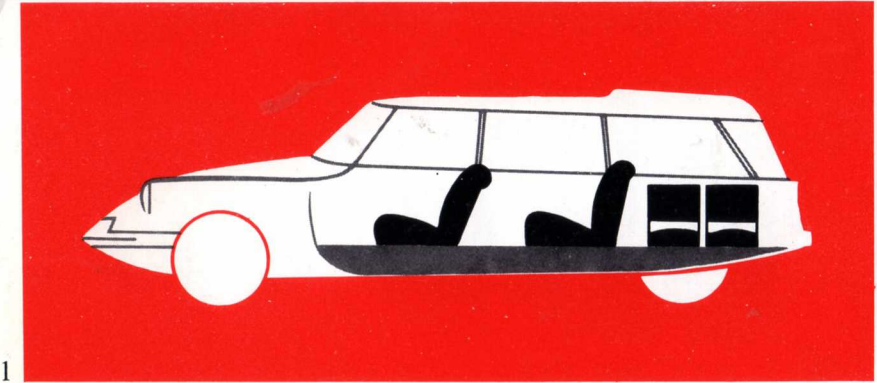


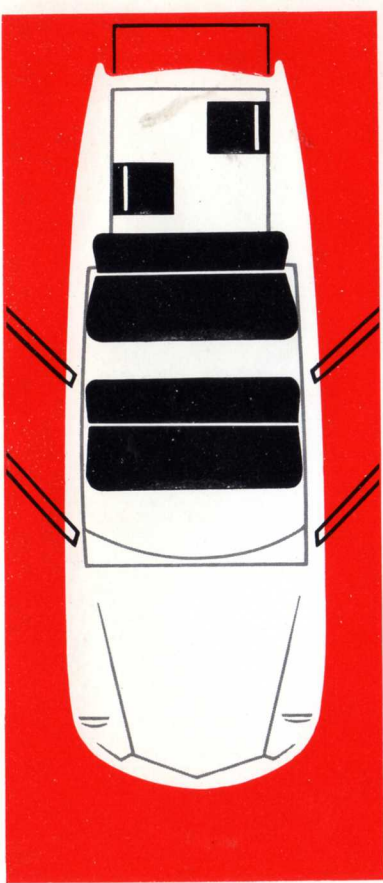
ID 19 Break

Ein unentbehrlicher Helfer für Ihre täglichen Berufsaufgaben. Das Modell ID 19 Break ist gleichzeitig ein idealer Familienwagen.

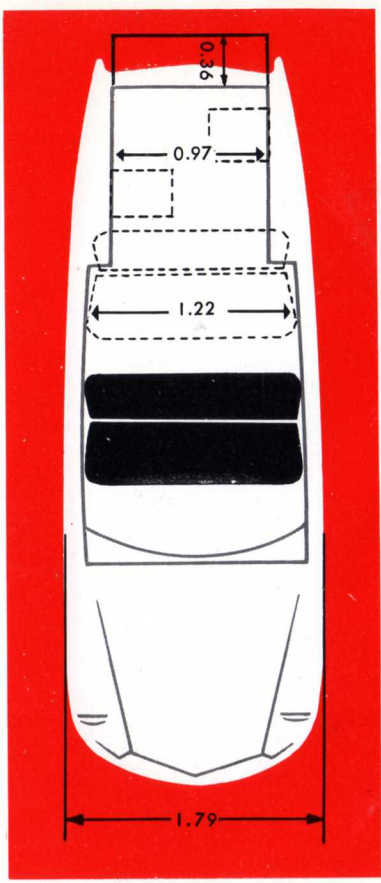


Wenn Sie den Rücksitz des
ID 19 Break versenken,
erhalten Sie eine grosse, ebene
Ladefläche (2,30 m²).

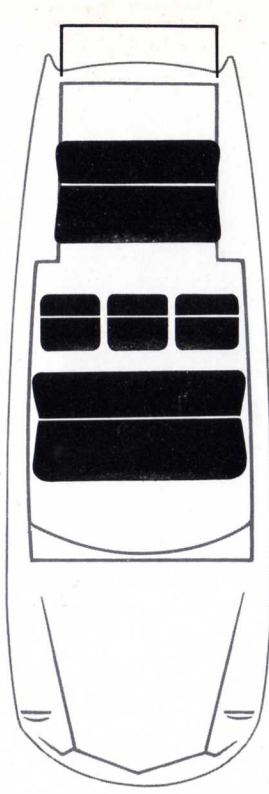




3



4



5

◀ Das Modell «Familiale» stellt den idealen, grossräumigen Familienwagen dar. Hinter dem Vordersitz drei zusätzliche Sitze in Fahrtrichtung, die zusammengeklappt werden können.

Technische Daten des DS 19

Motor

4 Zylinder 78 × 100 mm

Hubraum : 1898 ccm

Kompression : 8,5

Effektivleistung : 83 DIN-PS

Steuer-PS (Schweiz) : 11 PS

Max. Drehmoment : 14,5 m/kg

Batterie : 12 Volt 40 Ah

Dynamo : 300 W Dreifachregler.

Getriebe

4 Vorwärtsgänge 1 Rückwärtsgang

2., 3. und 4. Gang synchronisiert

Lenkung

hydraulische Lenkhilfe

(auch bei Stillstand des Wagens

kann das Lenkrad mit

einem Finger gedreht werden)

Kupplung

automatisch (kein Pedal mehr).

Gangschaltung

hydraulisch,

die Gänge werden am Gangwähler

mit der Fingerspitze eingelegt.

Citroën DS 19
Ein weltweiter Begriff
für müheloses Fahren.

Bremsen

hydraulische Servo-Bremsen

(müheloses Bremsen in voller Fahrt).

Übrigens besitzt der DS

zwei getrennte Bremskreisläufe.

Abmessungen

Länge über alles : 4,80 m

Breite über alles : 1,79 m

Höhe über alles : 1,47 m

Radeinschlag : 5,50 m

Leergewicht : 1210 kg

Leistung

Höchstgeschwindigkeit : 150 km/h.

Verbrauch : ca. 10 Liter auf 100 km bei 75 km/h.

Durchschnittsgeschwindigkeit.

Sie wünschen den Wagen von morgen : Wählen Sie **DS 19**



E. Neuhaus

Verlagsbuchhandlung
Galsen

Printed in France - Delpire éditeur