



ANNÉE MODÈLE 1988

COULEURS ET GARNISSAGES

Modèles	Teintes Carrosserie											
	Beige Atlas	Blanc Meije	Bleu Céleste	Gris Cormoran	Gris Cormoran et Gris Nocturne	Jaune Rialto	Rouge Delage et Noir	Rouge Vallelunga	Bleu Magnétic *	Brun Maya *	Gris Perlé *	
2 CV 6 • 2 CV 6 Spécial • 2 CV 6 Charleston		3	(1) 3	(1) 3	(1)	3	(1)	3	(1)			
					6		6					
AXEL • Axel • Axel 11 R - Axel 12 TRS	5	5						6	6	5	6	
	9	9						8	8	9	8	
AXEL "Entreprise" • Axel • Axel 12 TRS	5	5						6	6	5	6	
	9	9						8	8	9	8	

* Teintes carrosserie en option. Les chiffres représentent les garnissages de série des sièges reproduits au verso. Entre parenthèses, ils sont en option.

Modèles	Teintes Carrosserie															
	Beige Atlas	Blanc Meije	Bleu Céleste	Bleu des Tropiques	Rouge Delage	Rouge Furio	Noir *	Noir/ Liséré Rouge *	Bleu Bahamas *	Bleu Magnétic *	Bleu Memphis *	Brun Maya *	Gris Météore *	Gris Perlé *		
AX • AX 10 E (3 et 5 portes) • AX 10 RE - AX 11 RE (3 et 5 portes) • AX 11 TRE - AX 14 TRS (3 et 5 portes) • AX 14 TZS (3 et 5 portes) • AX GT (3 portes)	7	(2) 6	(4)		6	(4) 7	(2) 6	(4) 6	(4)	7	(2) 6	(4) 6	(4) 7	(2) 6	(4) 6	(4)
	10	10			11	10	11	11		10	11	11	10	11	11	
	24	24			26	24	26	26		24	26	26	24	26	26	
	23	23			22	23	22	22		23	22	22	23	22	22	
		16					16	16						16	16	
AX "Entreprise" • AX 10 E Entreprise • AX 11 RE Entreprise	7	(2) 6	(4)		6	(4) 7	(2) 6	(4) 6	(4)	7	(2) 6	(4) 6	(4) 7	(2) 6	(4) 6	(4)
	10	10			11	10	11	11		10	11	11	10	11	11	
VISA • Visa - Visa 10 E - Visa 17 D • Visa 11 RE - Visa 17 RD • Visa GTI <small>Sur visa GTI les teintes Carrosserie sont avec des décors spécifiques</small>	5	6	6		5	6		6		6		5	6	6		
	10	12	12		10	11		11		12		10	12	11		
		17				17	17							17		
VISA "Entreprise" • Visa 17 D	5	5	5			5										

* Teintes carrosserie en option. Les chiffres représentent les garnissages de série des sièges reproduits au verso. Entre parenthèses, ils sont en option.

Modèles	Teintes Carrosserie												
	Blanc Crémant	Blanc Meije	Bleu Iris	Rouge Delage	Rouge Furio	Noir*	Bleu Magnétique*	Bleu Memphis*	Brun Maya*	Gris Météore*	Gris Perlé*	Rouge Florentin*	
BX Berlines													
• BX - BX 14 E - BX 16 S - BX D	10 (36)	10 (36)	11 (36)	10 (36)	11 (36)	11 (36)	11 (36)	11 (36)	10 (36)	11 (36)	11 (36)	10 (36)	
• BX 14 RE - BX 15 RE - BX 16 RS - BX 19 RD	18 (36)	19 (36)	19 (36)	18 (36)	20 (36)	20 (36)	19 (36)	19 (36)	18 (36)	19 (36)	20 (36)	18 (36)	
• BX 16 TRS	13 (39)	14 (40)	14 (40)	13 (39)	15 (41)	15 (41)	14 (40)	14 (40)	13 (39)	15 (41)	15 (41)	13 (39)	
• BX 19 TRS - BX 19 TRD	13 (17 39 30)	14 (17 40 30)	14 (17 40 30)	13 (17 39 30)	15 (17 41 30)	15 (17 41 30)	14 (17 40 30)	14 (17 40 30)	13 (17 39 30)	15 (17 41 30)	15 (17 41 30)	13 (17 39 30)	
• BX 19 GTI		17 (30)			17 (30)	17 (30)	17 (30)	17 (30)	17 (30)	17 (30)	17 (30)	17 (30)	
• BX GTI 16 Soupapes		16 (30)			16 (30)	16 (30)				16 (30)	16 (30)		
BX Evasion													
• BX 14 E - BX 19 D	10 (36)	10 (36)			11 (36)		11 (36)		10 (36)	11 (36)	11 (36)	10 (36)	
• BX 16 RS - BX 19 RD	18 (36)	18 (36)			20 (36)		20 (36)		18 (36)	20 (36)	20 (36)	18 (36)	
• BX 19 TRS	13 (39)	13 (39)			15 (41)		15 (41)		13 (39)	15 (41)	15 (41)	13 (39)	
BX "Entreprise"													
• BX 14 E - BX 19 D	10 (36)	10 (36)	11 (36)	10 (36)	11 (36)	11 (36)	11 (36)	11 (36)	10 (36)	11 (36)	11 (36)	10 (36)	
• BX 16 RS	18 (36)	18 (36)	20 (36)	18 (36)	18 (36)	20 (36)	20 (36)	20 (36)	18 (36)	20 (36)	20 (36)	18 (36)	
BX Evasion "Entreprise"													
• BX 14 E - BX 16 S - BX 19 D	10 (36)	10 (36)			11 (36)		11 (36)		10 (36)	11 (36)	11 (36)	10 (36)	

* Teintes carrosserie en option (de série sur BX GTI 16 soupapes). Les chiffres représentent les garnissages de série des sièges reproduits au verso. Entre parenthèses, ils sont en option.

Modèles	Teintes Carrosserie												
	Blanc Crémant	Blanc Meije	Bleu Iris	Rouge Delage	Noir*	Bleu Magnétique*	Bleu Memphis*	Brun Maya*	Cassis* Commercialisation dernier trim. 1987	Gris Météore*	Gris Perlé*	Rouge Florentin*	
CX Berlines													
• CX 20 RE - CX 25 RD - CX 25 RD Turbo 2	24 (28)	25 (28)	25 (28)	24 (28)	27 (28)	25 (28)	25 (28)	24 (28)		25 (28)	27 (28)	24 (28)	
• CX 22 TRS - CX 25 GTI - CX 25 TRD Turbo 2	13 (29 30 31)	14 (29 30 31)	14 (29 30)	15 (29 30 31)	15 (29 30 31)	14 (29 30 31)	14 (29 30 31)	13 (29 30 31)	15 (29 30 31)	15 (29 30 31)	15 (29 30 31)	13 (29 30)	
• CX 25 GTI Turbo 2	17 (30 31)	17 (30 31)		17 (30 31)	17 (30 31)	17 (30 31)	17 (30 31)	17 (30 31)	17 (30 31)	17 (30 31)	17 (30 31)	17 (30)	
• CX 25 Prestige "Automatic"					22 (29 30 31)	22 (29 30 31)	22 (29 30 31)	22 (29 30 31)	22 (29 30 31)	22 (29 30 31)	22 (29 30 31)	22 (29 30)	
• CX 25 Prestige Turbo 2					22 (29 30 31)	22 (29 30 31)	22 (29 30 31)	22 (29 30 31)	22 (29 30 31)	22 (29 30 31)	22 (29 30 31)	22 (29 30)	
• CX 25 Limousine Turbo 2					22 (29 30 31)	22 (29 30 31)	22 (29 30 31)	22 (29 30 31)	22 (29 30 31)	22 (29 30 31)	22 (29 30 31)	22 (29 30)	
CX "Breaks et Familiales"													
• CX 22 RS Break - CX 25 RD Break	24 (28)	25 (28)	25 (28)	24 (28)	27 (28)	25 (28)	25 (28)	24 (28)		27 (28)	27 (28)	24 (28)	
• CX 25 RD Familiale	24 (28)	25 (28)	25 (28)	24 (28)	27 (28)	25 (28)	25 (28)	24 (28)		27 (28)	27 (28)	24 (28)	
• CX 25 TRD Turbo 2 Break	13	14	14	15	15	14	14	13	15	15	15	13	
CX Break "Entreprise"													
• CX 25 RD	27	25	25	27	27	25	25	27		25	27	27	

* Teintes carrosserie en option (de série sur CX Prestige et Limousine sauf Cassis). Les chiffres représentent les garnissages de série des sièges reproduits au verso. Entre parenthèses, ils sont en option. Il existe une option VIP sièges velours (17) sur CX 22 TRS, CX 25 GTI et CX 25 TRD Turbo 2 : une option VIP sièges cuir Noir (30) ou Cassis (31) sur CX 22 TRS, CX 25 GTI et sur CX 25 TRD Turbo 2. Pour les berlines CX 22 TRS, CX 25 GTI, CX 25 TRD Turbo 2 de teintes cassis, rouge delage et gris météo, le garnissage tissu vigonal gris est accompagné, de série, d'une harmonie intérieure couleur cassis.

CITROËN préfère **TOTAL**

Les informations contenues dans ce document ne concernent que les véhicules commercialisés en France Métropolitaine.

Automobiles Citroën se réserve le droit de modifier sans préavis, ni augmentation de prix, ni altération de qualité, les caractéristiques et équipements des modèles présentés.

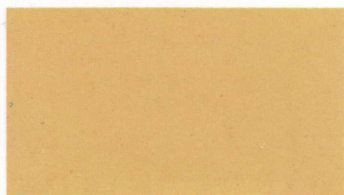
Automobiles Citroën, 62, boulevard Victor-Hugo 92208 Neuilly-sur-Seine Cedex, Société Anonyme au capital de 800 000 000 F. RCS Nanterre B 642050 199 - Siret 642 050 199 06644.

Création RSCG. Edition La Publicité Française Paris - Imprimé en France 09-87.

Teintes carrosserie

(A) Peinture métallisée vernie.

(B) Peinture vernie.



Beige Atlas



Blanc Crémant



Blanc Meije



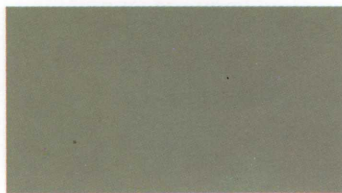
Bleu Celeste



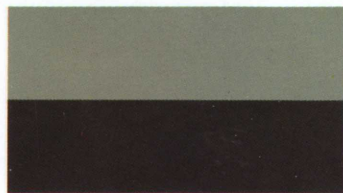
Bleu Iris



Bleu des Tropiques



Gris Cormoran



Gris Cormoran et Gris Nocturne



Jaune Rialto



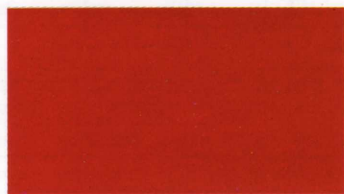
Rouge Delage



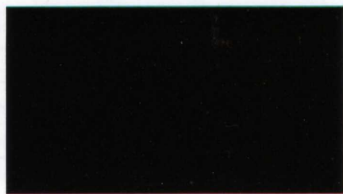
Rouge Delage et Noir



Rouge Furio



Rouge Vallelunga



Noir (B)



Noir/Liseré Rouge (B)



Bleu Bahamas (A)



Bleu Magnétic (A)



Bleu Memphis (A)



Brun Maya (A)



Cassis Nacré * (A)



Gris Météore (A)



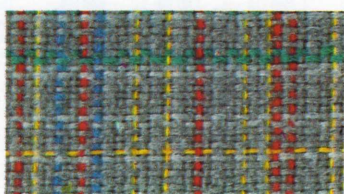
Gris Perlé (A)



Rouge Florentin (A)

* Commercialisation dernier trimestre 1987

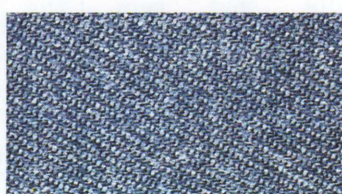
Garnissages sièges



1. Tissu chinois Gris



2. Tep jean's Tabac Blond



3. Tep jean's Bleu



4. Tep jean's Gris



5. Tissu uni Tabac Blond



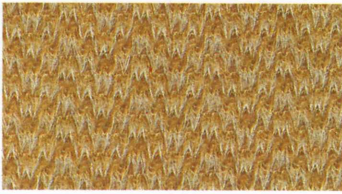
6. Tissu uni Gris



7. Tissu uni Louisiane



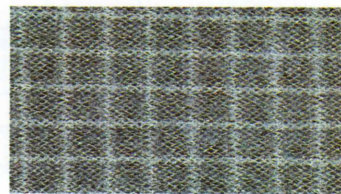
8. Tissu sirtul Gris



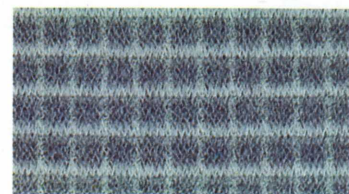
9. Tissu sirtul Tabac Blond



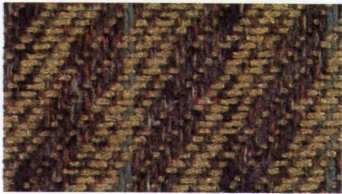
10. Tissu quadri Louisiane



11. Tissu quadri Gris



12. Tissu quadri Bleu Sodalite



13. Tissu vigonal Tabac Blond



14. Tissu vigonal Bleu Sodalite



15. Tissu vigonal Gris



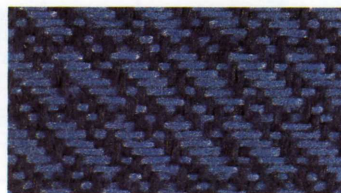
16. Velours Diaphite/Velours noir



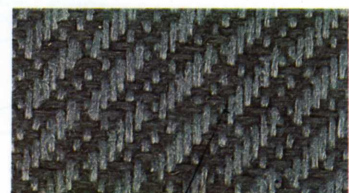
17. Velours rayé Plat Noir
Velours chevrons Noir et Gris



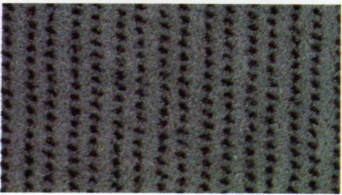
18. Tissu quinze Tabac Blond



19. Tissu quinze Bleu sodalite
Foncé



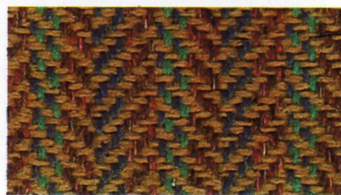
20. Tissu quinze Gris



22. Velours télégraphe Gris



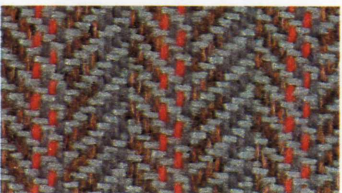
23. Velours télégraphe Virginia



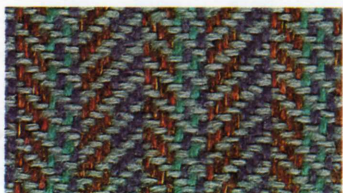
24. Tissu épicea Tabac Blond



25. Tissu épicea Bleu Sodalite



26. Tissu épicea Gris Asphalt



27. Tissu épicea Gris Macadam



28. Boxline Tabac Blond



29. Cuir Tabac Blond



30. Cuir Noir



31. Cuir Cassis



36. Tep super élastique Gris



39. Tissu tweed travers
Tabac Blond



40. Tissu tweed travers
Bleu Sodalite



41. Tissu tweed travers Gris